



## CONSEIL SYNDICAL DE L'ARRNCP

Version 24 mai 2022

### Elisabeth BRETON



**Présidente de l'ARRNCP**

**Membre du Conseil Syndical**

- Formatrice, Conférencière
- Relaxologue, Réflexologue RNCP
- Membre du Réseau Citoyen de l'Agence-MCA
- Membre du Groupe d'Evaluation des Thérapies Complémentaires Personnalisées (GETCOP)
- Membre du groupe d'experts Académie Médicale d'Auriculothérapie et des Techniques Associées (AMATA)

**Membre du Comité Scientifique Régional de l'Association La Douleur et le Patient Douloureux (LDPD)**

**Membre de la Chambre Nationale des Professions de la Santé Durable**

Auteure de livres sur la « *Réflexologie pour la forme et le bien-être* », « *Réflexologie, un vrai remède au stress* », « *Réflexologie Faciale et Crânienne* », et « *Stress, ça vous parle ?* » aux Éditions Vie.

### Nathalie THOULY

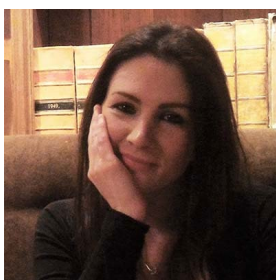


**Secrétaire de l'ARRNCP**

**Membre du Conseil syndical**

- Réflexologue RNCP
- Formée à l'accompagnement émotionnel et motivationnel
- Praticienne en éducation thérapeutique du patient (ETP)
- Praticienne en OCSE (Ostéopathie crânio-sacrée énergétique)
- Formatrice (Centre de réflexologie de Mireille Meunier)
- Auteure d'articles publiés dans La Lettre du Réflexologue

### Angélique THILLAYE TOULLEC



**Trésorière de l'ARRNCP**

**Membre du Conseil Syndical**

- Relaxologue, Réflexologue RNCP
- Praticienne en massages bien-être (spécialités : Suédo-sportif, massage femmes enceintes, drainage lymphatique Bien-être Vodder...)
- Formatrice et Assistante de formation – Centre Elisabeth Breton

**Membre de la Chambre Nationale des Professions de la Santé Durable**



ARRNCP - Association des Réflexologues RNCP

[www.reflexologues-rncp.com](http://www.reflexologues-rncp.com) | [contact@reflexologues-rncp.com](mailto:contact@reflexologues-rncp.com)

## Eric GIRARDOT



### **Membre du Conseil syndical**

- Formateur - Centre de formation Groupe HANTONE®
- Réflexologue RNCP
- Gérontopraticien S.C.B.E®
- Soins de Confort et de Bien-Être aux personnes fragiles et aux Aidants (Naturels et Professionnels)

### **Membre du Comité Scientifique de RÉGÉCAP (Réseau Gérontologie et Soins Palliatifs)**

### **Membre du Bureau de RÉGÉMA (Réseau Gérontologie et Mémoire de l'AUBE)**

## Christine ROBERT



### **Membre du Conseil syndical**

- Formatrice, Centre de formation Equilibre et Santé pour les massages de bien-être et les réflexologies
- Réflexologue RNCP
- Praticienne de Shiatsu
- Auriculothérapie – Ecole du GLEM à Lyon
- Membre de la [Fédération Française de Shiatsu Traditionnel](#) (FFST – Paris)

### **Membre du Groupe d'évaluation des thérapies complémentaires**

### **Membre de la Chambre Nationale des Professions de Santé Durable**

## Marjory CHERRIER



### **Membre du Conseil Syndical**

- Membre du Conseil Syndical Déléguée régionale Occitanie ARRNCPC
- Relaxologue, Réflexologue RNCP
- Sophrologue

## Alexandra LEMERCIER



### **Membre du Conseil Syndical**

- Déléguée régionale Grand Est ARRNCPC
- Relaxologue, Réflexologue RNCP
- Conseillère en aromathérapie
- Intervenante en prévention et gestion du stress en milieu éducatif

### **Membre du comité de recherche du Centre Elisabeth Breton**

